

## **Addendum**

M.A.C. van der Weijden



## List of questionnaires

### BASDAI (numerical rating scale)

Kruis s.v.p. het blokje aan dat uw antwoord het best weergeeft, Alle vragen hebben betrekking op **de voorafgaande week**.

- Hoe moe was u?  
 0 –  1 –  2 –  3 –  4 –  5 –  6 –  7 –  8 –  9 –  10  
niet heeel erg
- Hoeveel pijn in de nek, rug of heup had u als gevolg van de ziekte van Bechterew?  
 0 –  1 –  2 –  3 –  4 –  5 –  6 –  7 –  8 –  9 –  10  
geen zeer veel
- Hoeveel pijn en zwelling had u in andere gewrichten dan de nek, rug en heupen?  
 0 –  1 –  2 –  3 –  4 –  5 –  6 –  7 –  8 –  9 –  10  
geen zeer veel
- Hoeveel last had u van plaatsen op uw lichaam die gevoelig zijn bij aanraken of druk?  
 0 –  1 –  2 –  3 –  4 –  5 –  6 –  7 –  8 –  9 –  10  
geen zeer veel
- Hoeveel last had u van ochtendstijfheid vanaf het moment dat u opstond?  
 0 –  1 –  2 –  3 –  4 –  5 –  6 –  7 –  8 –  9 –  10  
geen zeer veel
- Hoe lang duurde de ochtendstijfheid vanaf het moment dat u opstond?  
 0 –  1 –  2 –  3 –  4 –  5 –  6 –  7 –  8 –  9 –  10  
0 uur 1 uur 2 of meer uren

### BAS-G (numerical rating scale)

Kruis s.v.p. het blokje aan dat uw antwoord het best weergeeft.

- Kruis een blokje aan, om aan te geven in welke mate uw ziekte van invloed was op uw algeheel welbevinden, **gedurende de afgelopen week**.  
 0 –  1 –  2 –  3 –  4 –  5 –  6 –  7 –  8 –  9 –  10  
geen zeer veel
- Kruis een blokje aan, om aan te geven in welke mate uw ziekte van invloed was op uw algeheel welbevinden, **de afgelopen zes maanden**.  
 0 –  1 –  2 –  3 –  4 –  5 –  6 –  7 –  8 –  9 –  10  
geen zeer veel

## BASFI (numerical rating scale)

Kruis s.v.p. een blokje aan om aan te geven in welke mate u in staat was de onderstaande activiteiten uit te voeren **gedurende de laatste week**.



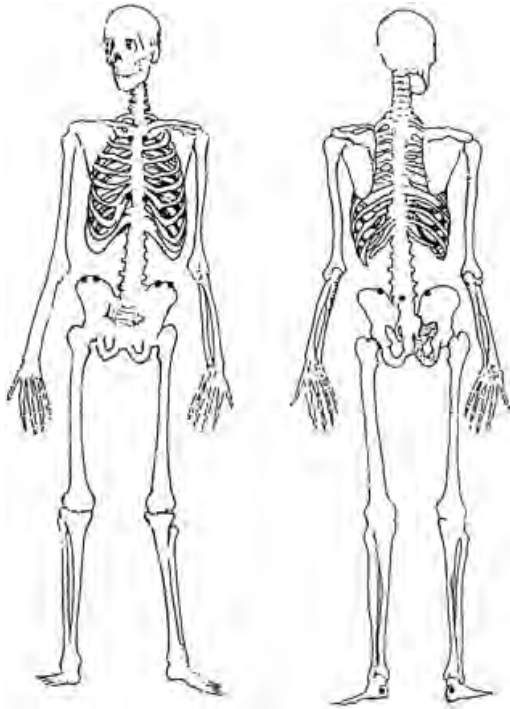
- Uw kousen of panty's aantrekken zonder hulp of hulpmiddelen (b.v. kousentrekker).  
0 - 1 - 2 - 3 - 4 - 5 - 6 - 7 - 8 - 9 - 10  
gemakkelijk onmogelijk
- Vanuit de heup naar voren buigen om zonder hulp een pen van de grond te rapen.  
0 - 1 - 2 - 3 - 4 - 5 - 6 - 7 - 8 - 9 - 10  
gemakkelijk onmogelijk
- Aan een hoge plank kunnen zonder hulp of hulpmiddelen (b.v. helpende hand).  
0 - 1 - 2 - 3 - 4 - 5 - 6 - 7 - 8 - 9 - 10  
gemakkelijk onmogelijk
- Rechtkomen uit een eetkamerstoel zonder arMLEuning, zonder uw handen of andere hulp te gebruiken.  
0 - 1 - 2 - 3 - 4 - 5 - 6 - 7 - 8 - 9 - 10  
gemakkelijk onmogelijk
- Zonder hulp van de grond komen als u op uw rug ligt.  
0 - 1 - 2 - 3 - 4 - 5 - 6 - 7 - 8 - 9 - 10  
gemakkelijk onmogelijk
- Gedurende 10 minuten zonder steun blijven staan zonder ongemakken.  
0 - 1 - 2 - 3 - 4 - 5 - 6 - 7 - 8 - 9 - 10  
gemakkelijk onmogelijk
- Een trap van 12-15 treden opgaan zonder een leuning of wandelstok of dergelijke te gebruiken.  
Een voet op elke trede.  
0 - 1 - 2 - 3 - 4 - 5 - 6 - 7 - 8 - 9 - 10  
gemakkelijk onmogelijk
- Over uw schouder kijken zonder uw lichaam te draaien.  
0 - 1 - 2 - 3 - 4 - 5 - 6 - 7 - 8 - 9 - 10  
gemakkelijk onmogelijk
- Fysiek zware activiteiten uitvoeren (b.v. fysiotherapie oefeningen, tuinieren of sport).  
0 - 1 - 2 - 3 - 4 - 5 - 6 - 7 - 8 - 9 - 10  
gemakkelijk onmogelijk
- Een volledige dagtaak thuis of op het werk uitvoeren.  
0 - 1 - 2 - 3 - 4 - 5 - 6 - 7 - 8 - 9 - 10  
gemakkelijk onmogelijk

## Bath Ankylosing Spondylitis Metrology Index (BASMI)

	Score		
	0	1	2
Tragus-muur afstand	<15 cm	15-30 cm	>30 cm
Cervicale rotatie	>70°	10-70°	<10°
Schober	>4 cm	2-4 cm	<2 cm
Lumbale lateroflexie	>10 cm	5-10cm	<5 cm
Intermalleolair afstand	>100 cm	70-100 cm	<70 cm

	Links	Rechts
Cervicale rotatie:	.....°	.....°
Tragus-muur afstand:	.....cm	.....cm
Occiput-muur afstand:	.....cm	
Thoracale ademexcursie:	.....cm	
Gemodificeerde Schober:	.....cm	
Lumbale lateroflexie	.....cm	.....cm
Intermalleolair afstand:	.....cm	
Vinger-grond afstand:	.....cm	

## Maastricht Ankylosing Spondylitis Enthesitis Score (MASES)



	links	rechts
1e costochondrale gewricht		
7e costochondrale gewricht		
Spina iliaca posterior superior		
Spina iliaca anterior superior		
Crista iliaca		
Processus spinosus L5		
Proximale insertie achillespees		

Score:

- 0. geen pijn
- 1. gevoelig
- 2. pijnlijk
- 3. grimassen, en/of terugtrekken

## ASQol

Leest u dit s.v.p. goed door . Hieronder vindt u een aantal uitspraken die gedaan zijn door mensen met de ziekte van Bechterew. Kies het antwoord dat op dit moment het beste op u van toepassing is en streep door wat niet van toepassing is.

Kruis slechts één van de antwoorden bij elke uitspraak aan.

- |   |        |
|---|--------|
| 1. Door de ziekte van Bechterew ben ik beperkt in de plaatsen waar ik heen kan gaan | ja/nee |
| 2. Soms zou ik wel willen huilen  | ja/nee |
| 3. Ik heb moeite met aankleden  | ja/nee |
| 4. Ik heb moeite met taken in en om het huis  | ja/nee |
| 5. Ik kan niet slapen   | ja/nee |
| 6. Het is onmogelijk aan alle activiteiten met mijn gezin of vrienden mee te doen   | ja/nee |
| 7. Ik ben altijd moe  | ja/nee |
| 8. Ik moet vaak stoppen met wat ik doe om te rusten                                 | ja/nee |
| 9. Ik heb ondraaglijke pijn   | ja/nee |
| 10. Het duurt 's morgens een lange tijd om op gang te komen                         | ja/nee |
| 11. Ik ben niet in staat om taken in en om het huis te doen                         | ja/nee |
| 12. Ik ben snel moe   | ja/nee |
| 13. Ik raak snel gefrustreerd   | ja/nee |
| 14. De pijn is altijd aanwezig  | ja/nee |
| 15. Ik heb het gevoel dat ik veel mis (door mijn ziekte)                            | ja/nee |
| 16. Ik vind het moeilijk om mijn haren te wassen                                    | ja/nee |
| 17. Mijn ziekte maakt me moedeloos  | ja/nee |
| 18. Ik ben bang om mensen teleur te stellen   | ja/nee |

## List of abbreviations

AS	Ankylosing Spondylitis
ASAS	Assessment in Ankylosing Spondylitis
ASQoL	Ankylosing Spondylitis Quality of Life
BASDAI	Bath Ankylosing Spondylitis Disease Activity Index
BASG	Bath Ankylosing Spondylitis patient Global score
BASFI	Bath Ankylosing Spondylitis Functional Index
BASMI	Bath Ankylosing Spondylitis Metrology Index
BASRI	Bath Ankylosing Spondylitis Radiology Index
BMD	Bone Mineral Density
BMI	Body Mass Index
CI	Confidence Interval
CRP	C-reactive protein
[ <sup>11</sup> C](R)PK11195	PK11195 [(R)-1-(2-chlorophenyl)-N-methyl-N(1methyl-propyl)-3-soquinoline carboxamide]
CT	Computed Tomography
CTXI	Carboxy terminal Telopeptide of type I collagen
CTXII	Carboxy terminal Telopeptides of type II collagen
DMARD	Disease Modifying Anti Rheumatic Drug
DXA	Dual X-ray Absorptiometry
ESR	Erythrocyte Sedimentation Rate
ESSG	European Spondylarthropathy Study Group
[ <sup>18</sup> F] FDG	[ <sup>18</sup> F]-fluoro-2-deoxy-D-glucose
FOV	Field Of View
HLA	Human Leucocyte Antigen
HQL	Health related Quality of Life
IBD	Inflammatory Bowel Disease
IL	Interleukines
IQR	InterQuartile Range
MRI	Magnetic Resonance Imaging
mSASSS	modified Stokes Ankylosing Spondylitis Spine Score
NSAID	Non Steroidal Anti Inflammatory Drug

OPG	Osteoprotegerin
OR	Odds Ratio
PET	Positron Emission Tomography
PET-CT	Positron Emission Tomography - Computer Tomography
PsA	Psoriatic Arthritis
RA	Rheumatoid Arthritis
RANKL	Receptor Activator of Nuclear factor Kappa-B Ligand
ReA	Reactive Arthritis
QoL	Quality of Life
SD	Standard Deviation
SF-36	Short Form-36
SI	Sacro-Iliac
SIJ	Sacro-Iliac Joint
SLE	Systemische Lupus Erythematosus
SpA	Spondylarthropathies
STIR	Short - Tau Inversion Recovery
TNF	Tumor Necrosis Factor
uSpA	undifferentiated Spondylarthropathy
VAS	Visual Analogue Scale
VF	Vertebral Fracture
WHO	World Health Organization